

**PROGRAMAS AREA SOCIAL
DEPARTAMENTO EDUCACION MUNICIPAL**

1. BECA PRESIDENTE DE LA REPUBLICA:

La Beca Presidente de la Republica, es un apoyo económico, el cual tiene como objetivo apoyar a alumnos de escasos recursos y alto rendimiento académico.

ENSEÑANZA MEDIA 2010 (Se adjunta nómina de alumnos seleccionados 2010)

POSTULANTES	700 Alumnos
ALUMNOS PRESELECCIONADOS	226 Alumnos
ALUMNOS BECADOS	71 Alumnos
ALUMNOS RENOVANTES	122 Alumnos
TOTAL ALUMNOS BECADOS	193 Alumnos
INVERSION ANUAL	\$ 44.027.740

ENSEÑANZA SUPERIOR 2010

ALUMNOS BECADOS	38
INVERSION ANUAL	\$ 17.302.160

[Ver Nómina](#)

2. PROGRAMA BECA INDIGENA 2009

La Beca Indígena, esta dirigida a los estudiantes de descendencia Indígena de Enseñanza Básica, Media y Superior de Escuelas Municipalizadas y particulares Subvencionadas. Esta consiste en un apoyo económico dirigido a niños, niñas y/o jóvenes de descendencia indígena hasta la tercera generación

ENSEÑANZA BASICA

ALUMNOS POSTULANTES	17
ALUMNOS BECADOS	02
ALUMNOS RENOVANTES	02
TOTAL ALUMNOS BECADOS 11	INVERSION ANUAL \$976.668

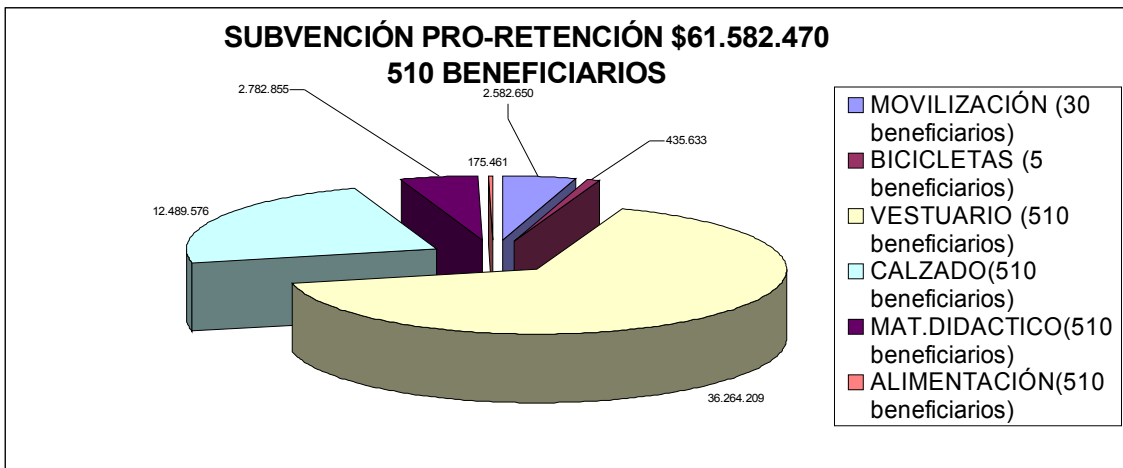
ENSEÑANZA MEDIA

ALUMNOS POSTULANTES	12
ALUMNOS POSTULANTES ACEPTADOS	03
ALUMNOS RENOVANTES	03
TOTAL ALUMNOS BECADOS	06
INVERSION ANUAL	\$1.099.578

[Ver Nóminas](#)

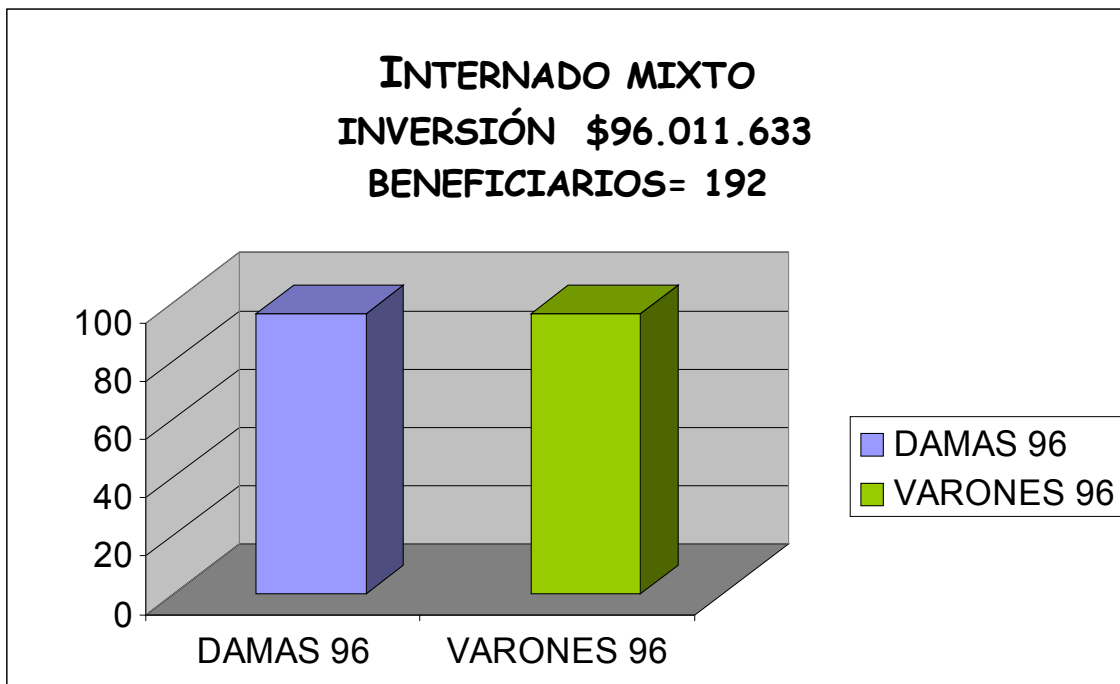
3. PROGRAMA PRO RETENCION

Durante el año 2009 la Comuna de San Carlos, recibió la cantidad de \$61.582.478 por la Subvención Pro retención, la cual esta destinada a los alumnos pertenecientes al Programa Chile Solidario que cursen entre 7º Básico y 4 año Medio egresado. Para el año 2010 se han aprobado: \$63.000.000, los cuales están en proceso de inversión.

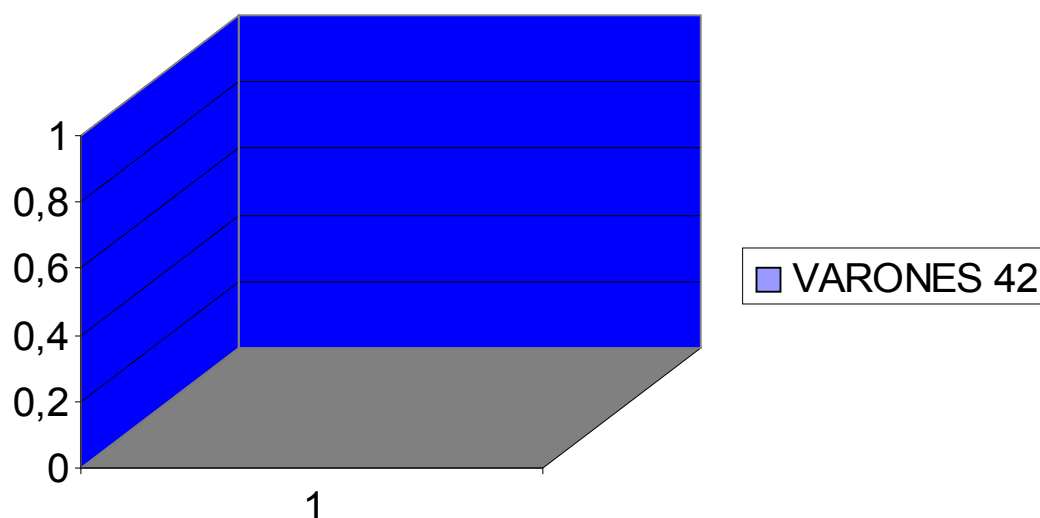


[Ver Nómina](#)

4. INTERNADOS MUNICIPALES



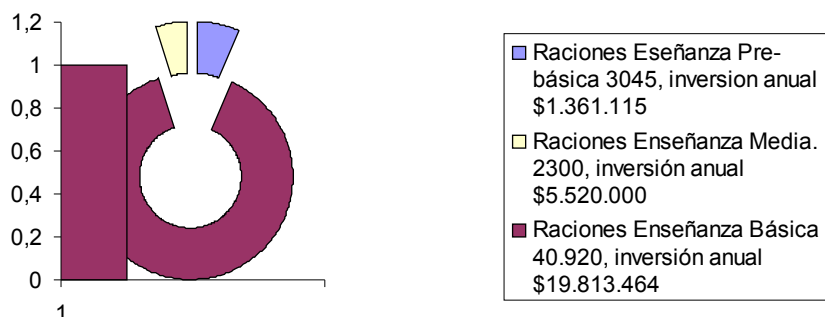
**INTERNADO LICEO AGRICOLA
INVERSIÓN \$33.512.312
BENEFICIARIOS 42 ALUMNOS**



5. PROGRAMA ALIMENTACION ESCOLAR

El Programa de alimentación Escolar esta dirigido para alumnos de Pre-Basica, Básica y Media y consiste en la entrega de raciones alimenticias de desayuno y almuerzo a niños, niñas y/o adolescentes que se encuentren en situación de vulnerabilidad social.

PROGRAMA DE ALIMENTACIÓN ESCOLAR
PAE 2009
INVERSIÓN TOTAL=\$26694579



6. PROGRAMA INASISTENCIA ESCOLAR: 2010 (ABRIL Y MAYO)

25 ALUMNOS ATENDIDOS, INTERVENIDOS Y VISITADOS EN SU DOMICILIO PARTICULAR PROVENIENTES DE: LICEO POLITECNICO, F-101, F176, F-127. E-139.

7. PROGRAMA MEDIACION ESCOLAR, DESTINADO A ESTUDIANTES DE ESCUELAS MUNICIPALES QUE PRESENTAN VIOLENCIA ESCOLAR

La Mediación es una técnica alternativa de resolución no violenta de conflictos.

Dirigido a los alumnos y alumnas de Escuelas Municipalizadas que presentan problemas de conducta, violencia e inadaptación escolar.